

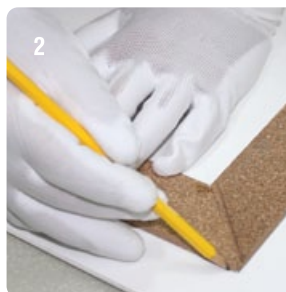
1 PRIPREMA PODLOGE

Prije postavljanja **CORKLINE®** podne obloge, podlogu (palubu) potrebno je pažljivo očistiti. Čišćenje podrazumijeva uklanjanje grubih nečistoća temeljitim usisavanjem površine. Nakon toga podlogu je potrebno očistiti acetonom ili nekim drugim sredstvom za uklanjanje masnoća i sličnih nečistoća. To je preduvjet za kvalitetnu i čvrstu vezu između **CORKLINE®** podne obloge i podloge. Uklanjanje nečistoća potrebno je izvoditi pažljivo kako se podloga ne bi oštetila. Prije ugradnje **CORKLINE®** podne obloge, podloga mora biti čista, ravna i suha. Manja oštećenja i grubu teksturu podloge moguće je prekriti podnom oblogom uz nešto veću potrošnju ljepila.



2 OZNAČAVANJE

Ukoliko se radi o složenom obliku podloge, prije lijepljenja **CORKLINE®** podne obloge, preporučujemo izradu sheme polaganja na podlozi (palubi), odnosno iscrtavanje kontura prema kojima će biti postavljena podna obloga. Kod izrade detalja i složenih geometrijskih oblika preporučujemo izradu papirne šablone prema kojoj će se izrezivati podna obloga.



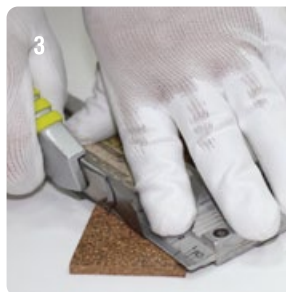
3 REZANJE

Rezanje lamela na potrebne dimenzije izvodi se skalpelom prema unaprijed iscrtanim linijama, okomitim rezom u dva ili tri zarez.

Važno: Pri radu obvezno poduzmite sve mjera opreza. Preporučujemo upotrebu zaštitnih rukavica te korištenje profesionalnog skalpela!!!

Da bi osigurali precizan spoj sa susjednim lamelama, rubovi moraju biti oštri i odrezani pod pravim kutom, što se nakon rezanja postiže obradom brusnim papirom (preporučujemo granulaciju 60-100).

Preporučujemo da neposredno prije nanošenja ljepila, **CORKLINE®** izrezane lamele složite prema iscrtanoj shemi te tako izvršite provjeru dimenzije.



4 IZREZIVANJE FUGA

Na mjestima na kojima ne postoji originalna fuga (npr. na sastavu rubnih elemenata, elemenata pod kutom i sl.) istu je moguće napraviti ručno. Paralelno s rubom ploče (lamele) iscrtajte liniju udaljenu 4 mm od ruba (širina fuge). Prema iscrtanoj liniji, jednim do dva poteza skalpelom, napravite okomiti rez na ploču maksimalno do polovine debljine materijala. Nakon toga pažljivo napravite drugi rez okomito na prethodni (sa bočne strane **CORKLINE®** lamele), a izrezani materijal (otpad) pažljivo uklonite.

Kako ne bi došlo do narušavanja estetskog dojma, prilikom postavljanja lamela vodite računa da fuge budu na istom pravcu.

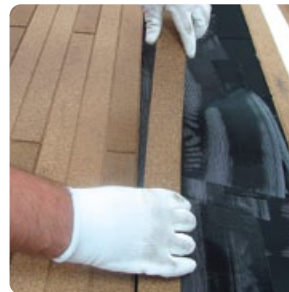
Važno: Pri radu obvezno poduzmite sve mjera opreza. Preporučujemo upotrebu zaštitnih rukavica te korištenje profesionalnog skalpela!!!



5 LIJEPLJENJE

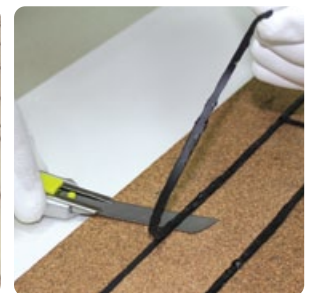
Prije ugradnje **CORKLINE®** podne obloge, podloga mora biti čista, ravna i suha. Ovisno o vrsti podloge i ljepila kojeg koristite, te sukladno preporuci proizvođača istog, na podlogu nanosite odgovarajući predpremaz. Manja oštećenja i grubu teksturu podloge moguće je prekriti uz nešto veću potrošnju ljepila. Na očišćenu podlogu (palubu), te uz eventualan nanos predpremaza, ljepilo nanosite špahtlom (preporuka B1) počevši od sredine prethodno označene površine prema njenim krajevima. Obratite pozornost da ljepilo bude ravnomjerno nanoseno po cijeloj površini polaganja. Kako bi se ostvario potpuni kontakt između podloge i podne obloge nanos ljepila treba biti nešto širi od površine **CORKLINE®** ploča. **CORKLINE®** lamelu pažljivo položite u ljepilo te nakon pozicioniranja istu pritisnite kako bi nalegla u ljepilo cijelom svojom površinom, te istisnula sav zrak iz ljepila. Lamele postavljajte čvrsto priljubljene jednu uz drugu ponavljajući postupak do završetka ugradnje. Radi dodatnog osiguravanja kvalitetnog kontakta **CORKLINE®** podne obloge i podloge preporučujemo fiksiranje obloge blagim udarcima gumenim čekićem (ili koristeći neku drugu elastičnu površinu kao podlogu za udarce, npr. pločicu pluta).

Napomena: Ukoliko **CORKLINE®** planirate polagati na način prikazan na slici, prije lijepljenja unutarnjih lamela preporučujemo najprije fiksirati (zalijepiti) rubne lamele (okvir). Nakon ugradnje podne obloge višak ljepila najbolje je ukloniti odmah nakon postavljanja kada ga je relativno jednostavno odvojiti od površine. Ukoliko se ljepilo osuši moguće ga je ukloniti pomoću posebne strugalice koja ne oštećuje palubu.



6 FUGIRANJE

Nakon završetka lijepljenja **CORKLINE®** podne obloge potrebno je pristupiti fugiranju odgovarajućom masom za fugiranje. Prije početka fugiranja, rubove lamela potrebno je zaštititi krep trakom obostrano duž cijele lamele, te nanijeti predpremaz ovisno o vrsti mase za fugiranje koje koristite, odnosno, preporuci proizvođača iste. Pomoću "pištolja" za silikon masu za fugiranje pažljivo i ravnomjerno utisnite u fuge. Nakon sušenja mase za fugiranje (preporučujemo pričekati barem 24 h) višak materijala oprezno uklonite ravnim nožem ili skalpelom tako da masa za fugiranje ostane u ravnini **CORKLINE®** podne obloge. **Napomena:** Za fugiranje možete koristiti isti materijal kao i za lijepljenje. Isti se nalazi u pakiranju.



7 ZAŠTITA TIKOVIM ULJEM (TEAK OIL)

Kako bi podna obloga izložena vanjskim utjecajima što duže zadržala svjež i prirodan izgled preporučujemo premazivanje iste tikovim uljem. Nakon obrade fuga, površinu **CORKLINE®** podne obloge pažljivo izbrusite brusnim papirom granulacija 60-100. Površinu temeljito i pažljivo očistite od prašine. Na suhu i čistu podlogu ulje nanosite čistom krpom, četkom ili spužvom. Kako bi osigurali optimalno pokrivanje površine, ulje laganim pokretima utrljajte u podlogu. Pričekajte 5 minuta, a zatim višak ulja obrišite čistom krpom. Po potrebi nanosite i drugi sloj ulja.

Napomena: Ponovni nanos tikovog ulja preporučujemo čim primijetite promjene na površini podne obloge uzrokovane vremenskim utjecajima, ili preventivno minimalno jednom godišnje.



8 ZAMJENA OŠTEĆENIH LAMELA

Iako je **CORKLINE®** iznimno izdržljiva podna obloga otporna na udarce, habanje, grebanje i druga mehanička oštećenja, ipak postoji mogućnost da tijekom eksploatacije dođe do neplaniranih oštećenja. Prednost **CORKLINE®** podne obloge je u tome što je svaku pojedinu lamelu moguće zamijeniti novom lamelom na prilično jednostavan način.

Postupak: Oštećenu lamelu, u obliku križnog reza, zarezite lagano do palube. Oštrm špahtlom, od sredine prema krajevima, lamelu skinite sve do rubnog dijela (slijedeće lamele). Postupak izvodite pažljivo kako ne bi došlo do oštećenja susjedne lamele. Ostatke lamele izvadite, te površinu temeljito očistite. Ugradnju nove lamele izvršite prema gore navedenim uputama.

